



**VIDMAR GROUP**

[vidmar.es@vidmargroup.com](mailto:vidmar.es@vidmargroup.com)

[www.vidmargroup.com](http://www.vidmargroup.com)

**PRODUCTO/SERVICIO 1: PESAJE DINAMICO: BASCULAS DOSIFICADORAS**

Equipo para la dosificación gravimétrica de productos granulosos. Diseño robusto, preparado para trabajar con grandes cargas. Puede instalarse directamente bajo silos con diseño de paredes verticales, divergentes o de flujo másico. Fabricado en distintos materiales según la aplicación (acero al carbono, aceros inoxidable,..).

La imprimación y la pintura de acabado se pueden realizar de acuerdo a las especificaciones del cliente. El uso de accionamientos de acople directo, tipo ortogonal, de eje hueco, con motores de corriente alterna, garantiza una óptima transmisión de potencia. El uso de componentes de primeras marcas mundiales, garantiza la fiabilidad de la báscula dosificadora.

Aplicación Del producto:

- Dosificación de materias primas a molinos, hornos, secadores.
- Dosificación de aditivos.
- Dosificación de combustibles alternativos sólidos
- En cualquier proceso que se requiera una dosificación controlada



Marca: VIDMAR

Sectores a los que va dirigido el producto: Cualquier tipo de proceso industrial: Cemento, Vidrio, farmacia, cerámicas, alimentación, etc.

Contacto: [vidmar.es@vidmargroup.com](mailto:vidmar.es@vidmargroup.com)

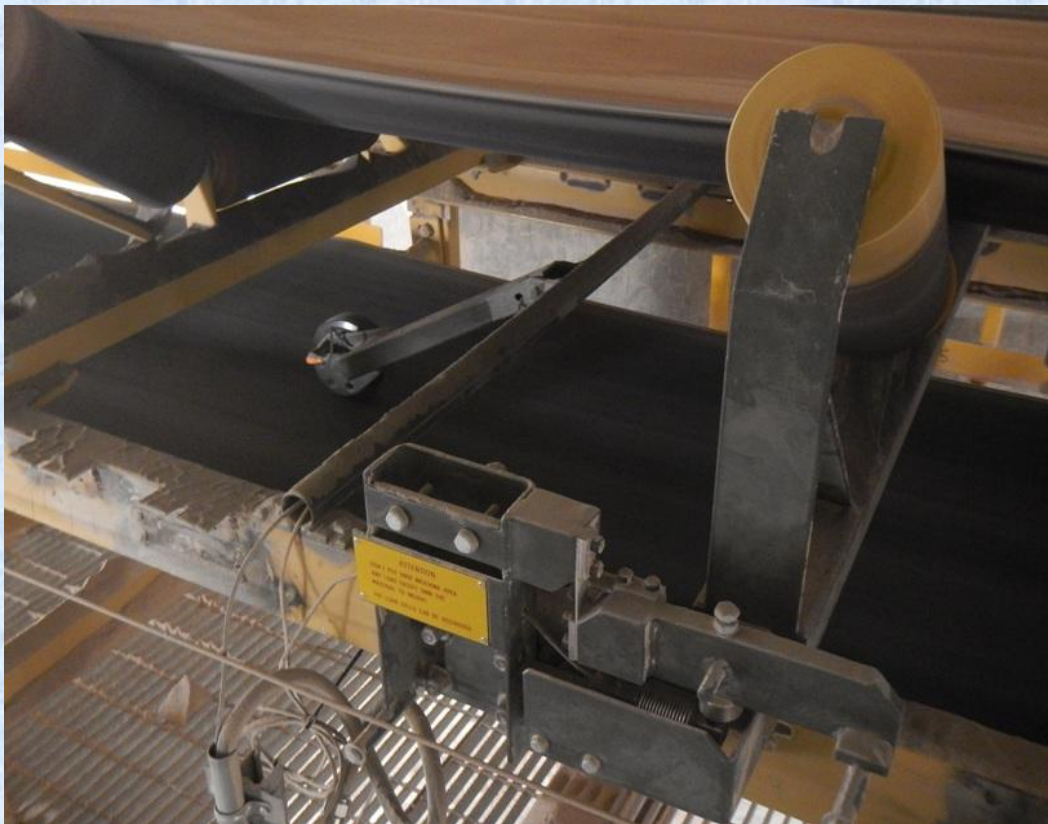
## **PRODUCTO/SERVICIO 2: PESAJE DINAMICO: BASCULAS INTEGRADORAS**

Sistema para pesaje de productos sólidos en cintas transportadoras de banda de goma. Este sistema de pesaje se adapta al diseño de cualquier tipo de cinta transportadora ya que sus bastidores son adaptables según necesidades.

Es un sistema simple y modular cuyo diseño, con una mecánica robusta, permite instalar de forma sencilla hasta 4 estaciones de pesaje en un único equipo de control y es viable para transportadores de cualquier ancho de banda y caudal.

Aplicación del producto:

- Control del caudal de producción en multitud de procesos:
  - ✓ como la producción de una cantera
  - ✓ entrada de materias primas en un fabrica,
  - ✓ control del flujo en un proceso intermedio,



Marca: VIDMAR

Sectores a los que va dirigido el product: Cemento, Vidrio, farmacia, cerámicas, alimentación, canteras, minas, etc.

Contacto: [vidmar.es@vidmargroup.com](mailto:vidmar.es@vidmargroup.com)

### **PRODUCTO/SERVICIO 3: PESAJE ESTÁTICO: BASCULAS DE PLATAFORMA, CAMIONES Y TRENES**

Sistemas orientados a aplicaciones de pesaje para vehículos de gran tonelaje, tales como: Pesaje de camiones y Pesaje de vagones de ferrocarril.

Incluye el suministro de indicadores y células de carga de tecnología digital o analógica, para la transformación de básculas de camiones y ferrocarriles así como para pesaje de silos, tolvas, sinfines, etc.

Aplicación del producto:

Control del peso en multitud de procesos

- Camiones y FFCC
- Silos y Tolvas.
- Etc.



Marca: VIDMAR

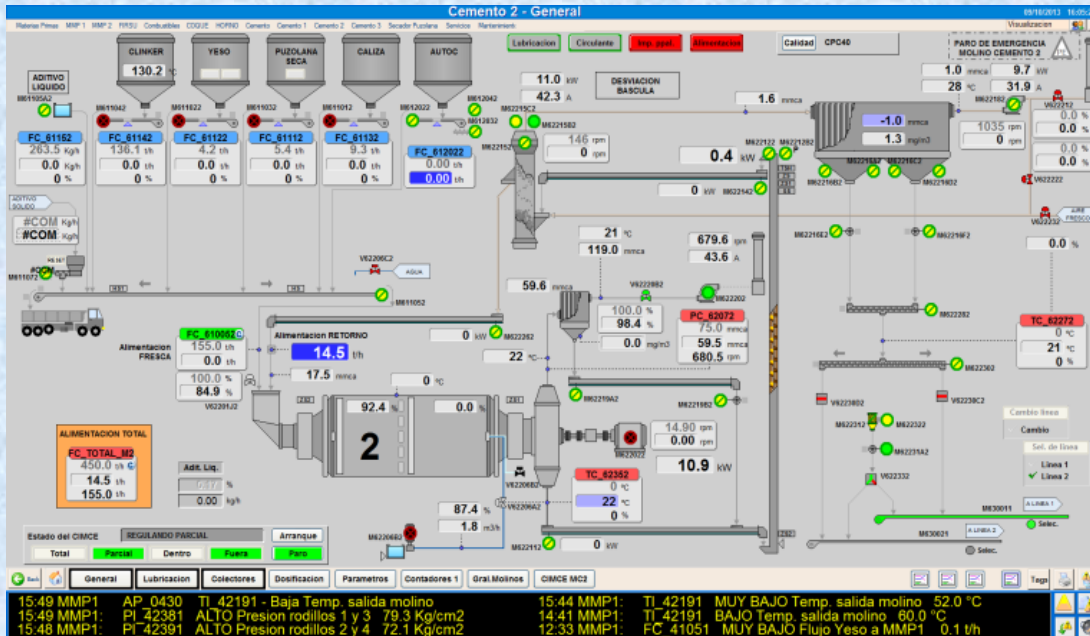
Sectores a los que va dirigido el producto: Cualquier tipo de planta industrial: Cemento, Vidrio, farmacia, cerámicas, alimentación, canteras, minas, etc.

Contacto: [vidmar.es@vidmargroup.com](mailto:vidmar.es@vidmargroup.com)

## PRODUCTO/SERVICIO 4: AUTOMATIZACION DE PROCESOS

Automatización general de equipos y cualquier tipo de Proceso Industrial

- Automatización de Instalaciones Completas
- Ingeniería de control para la automatización integral de plantas Industriales:
- Generación de diagramas de proceso.
- Esquemas eléctricos y fabricación de tableros de potencia y control.
- Programación de los sistemas de control (PLC, SCADA, HMI, etc.).
- Comunicación con el software de control TRS.net de entradas y salidas para autorizar cargas automáticas de camiones.
- Generación de informes de producción y comunicación con sistemas ERP.



Marca: VIDMAR

Sectores a los que va dirigido el producto: Cemento, Química, Vidrio, Canteras, Petróleo, Cualquier tipo de proceso industrial, etc.

Contacto: [vidmar.es@vidmargroup.com](mailto:vidmar.es@vidmargroup.com)

## PRODUCTO/SERVICIO 5: TRS.Net

Software para el control automatizado de las expediciones, entradas/salidas, cargas/descargas a granel y ensacado, aplicable a camiones y ferrocarril.

Puede completarse con un sistema de control de acceso para vehículos y personas integrado en el mismo sistema.

## Aplicación de producto:

- Control de tránsito de camiones en una planta de cemento
- Gestión de los stocks
- Gestión de la facturación
- Comunicación con el sistema de Gestión ERP (SAP, JDEdwars)

The screenshot shows the VIDMAR software interface for automatic weighing and loading. The title bar reads "VIDMAR - Proceso Automático de E/S y Cargas a Granel".

**Báscula ENTRADA:** Shows a truck icon, a "PRESENTE TARJETA" indicator, and a weight of 12300 Kg. It includes a "Manual" checkbox and fields for "Tipo T." and "Tarjeta".

**Báscula SALIDA:** Shows a truck icon, a "PRESENTE TARJETA" indicator, and a weight of 0 Kg. It includes a "Manual" checkbox and fields for "Tipo T." and "Tarjeta".

**Vehículos en TRÁNSITO:** A table with columns: Matrícula C., Matrícula R., tT, Tarjeta, Cód.Tarjeta, Silo, Cargue, Descar.

Matrícula C.	Matrícula R.	tT	Tarjeta	Cód.Tarjeta	Silo	Cargue	Descar
B-1234-UE	REMG	V	A01	1880417724	3	3	0

**Órdenes de carga:** A table with columns: Matrícula C., Matrícula R., tT, Tarjeta, Cód.Tarjeta, Albarán, Comanda SA.

Matrícula C.	Matrícula R.	tT	Tarjeta	Cód.Tarjeta	Albarán	Comanda SA
B1234KK	F	S	A02	1880418435	000000000000	

**6 weighing stations (1-6):** Each station shows a scale icon, a weight, and a "Manual" checkbox. Station 1 (C1) has 12300 Kg. Station 2 (C2) has 0 Kg. Station 3 (C3) has 0 Kg. Station 4 (W1) has 0 Kg. Station 5 (W2) has 25600 Kg. Station 6 (W3) has 0 Kg.

**Incidencias:** A list of error messages with timestamps and descriptions.

Timestamp	Message
17 01:36:41	Error comunicación Lector de Tarjetas 1 - C1 CARGUE 1
17 01:36:37	Error comunicación Lector de Tarjetas Báscula SALIDA
17 01:36:33	Error comunicación Lector de Tarjetas Báscula ENTRADA
17 01:36:30	Paso a Automático Báscula SALIDA
17 01:36:29	Error comunicación Lector de Tarjetas 5 - W2 CARGUE 5
17 01:36:25	Error comunicación Lector de Tarjetas 1 - C1 CARGUE 1
17 01:36:21	Error comunicación Lector de Tarjetas Báscula ENTRADA

**Final** button and status bar: "Realizando Scan ... (Proceso Cargues) MAYÚS NÚM 17/03/2004 1:36".



Marca: VIDMAR

Sectores a los que va dirigido el producto: Cualquier tipo de planta industrial: Cemento, vidrio, farmacia, cerámicas, alimentación, etc.

Contacto: [vidmar.es@vidmargroup.com](mailto:vidmar.es@vidmargroup.com)

## PRODUCTO/SERVICIO 6: CEM LAB

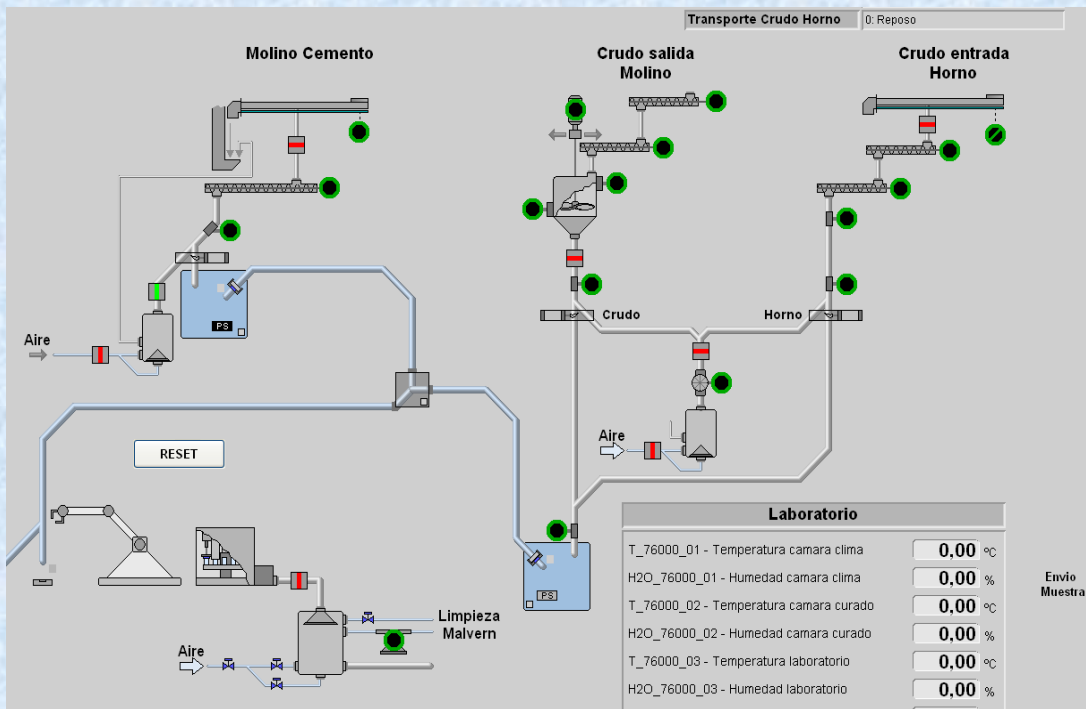
Aplicación para la gestión de muestras de laboratorio y regulación de proceso

Dispone de las siguientes etapas:

- Toma de muestras en campo
- Control de transporte de muestras al laboratorio
- Control del robot de laboratorio
- Preparación de muestras para analizadores
- Recogida y gestión de resultados de análisis

- Regulación de la dosificación en forma automática a partir de los resultados de análisis
- Elaboración de informes y reporte a la red administrativa de planta

Aplicación del producto: Gestión de los análisis del cemento en un laboratorio de planta de cemento



Marca: VIDMAR

Sectores a los que va dirigido el producto: Especialmente indicado por la industria del Cemento

Contacto: vidmar.es@vidmargroup.com

### PRODUCTO/SERVICIO 7: CIMPAC

Caudalímetro para Sólidos en polvo, por el sistema de placa de Impacto.

Disponible para diferentes caudales

Aplicación Del producto:

- Medida de Caudal de rechazo en un molino
- Medida de Caudal de transporte de material sólido en polvo en cualquier proceso industrial



Marca: VIDMAR

Sectores a los que va dirigido los producto: Indicado para la medida de caudal de material en polvo en cualquier planta de materias primas.

Contacto: [vidmar.es@vidmargroup.com](mailto:vidmar.es@vidmargroup.com)